

IGS -pitosukan käyttöohjeet

Uusi suomalainen keksintö liukastumisen ehkäisyyn. Helppokäyttöinen, hengittävä ja joustava. Käyttökelpoinen sisällä kaikilla lattiatyypeillä, myös märkätiloissa. Tuote valmistettu ympäristöystävällisestä energiaksi kierrätettävästä materiaalista. Pitosukka on erittäin kitkainen. **Pue pitosukka jalkaan käsillä auki rullaamalla - ei varresta vetäen.**

Sukan valinta

Valitse käyttäjän jalan koon mukainen sukka. Mikäli jalkaterässä on turvotusta, ompeleita tai haavaumia, valitse suurempi sukkakoko. Voit väljentää sukkaa tarvittavalta kohdalta leikkaamalla verkkorakenteen aukkoja suuremmaksi; rakenne ei purkaudu. Potilaille, jotka laahaavat jalkaansa, voi pitosukien tarjoama lisäkitka vaikeuttaa liikkumista.

Pukeminen

- 1 Aloita asettamalla rullatun sukan kärki varpaiden kohdalle.
- 2 **Jatka pukemista rullaamalla auki sukkaa kohti kantapäätä - älä vedä.**
- 3 **Rullaa sukkaosaa kohti nilkkaa** samalla varovasti peukaloilla venyttäen kantapään yli.
- 4 Tasoita sukan verkkorakenne käsillä "hiero" tarkistaen samalla ettei sukka kiristä varpaita.
Huom! Vältä verkkorakenteen venymiä kantapäässä ja tiukkoja kerroksia jalkaterän ja nilkan kohdalla.

Leikkaaminen

- 5 Jos käyttäjän jalkaterä on turvoksissa tai siinä on haavaumia/ompeleita, voidaan sukkaa väljentää leikkaamalla. Kohota verkkoa ja leikkaa väljennyskohdasta.
Huom! Jätä aina pitosukien yläosaan n. 2 cm ehjää vartta pitämään sukka jalassa.
- 6 Suihkussa varpaiden pesu onnistuu, kun leikkaat pitosukkaan n. 5 cm poikittaisviillon päkiän yläpuolelta lähelle varpaita.
- 7 Käännä sukan pää päkiän alle ja pesun jälkeen takaisin paikoilleen.

Riisuminen


- 8 Poista sukat rullaamalla varresta kohti kärkeä. Näin sukat ovat valmiina rullalla seuraavaa käyttökertaa varten.

Tekniset tiedot

CareCare IGS - Instant Grip Sock

Liukastumista estävä pitosukka

Koko: **S** (36-39), **M** (39-42), **L** (42-44), **XL** (44-47), **XXL** (47-49)

Materiaali: SEBS 

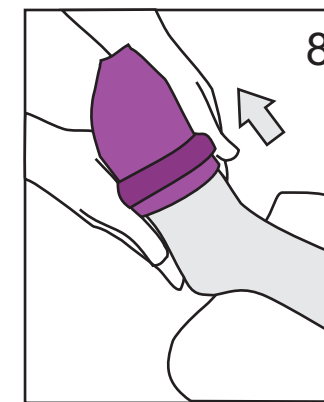
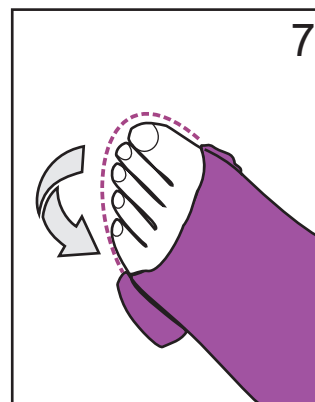
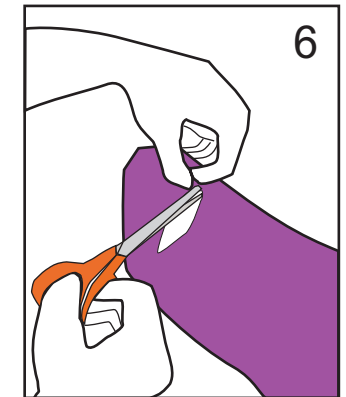
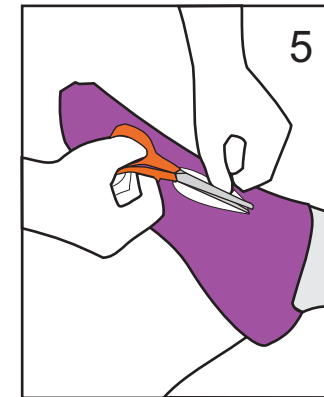
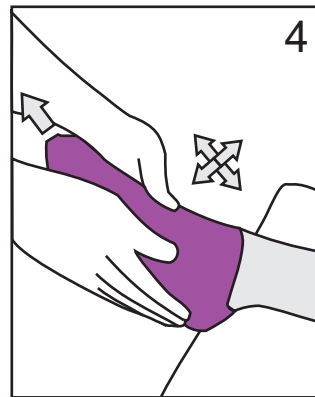
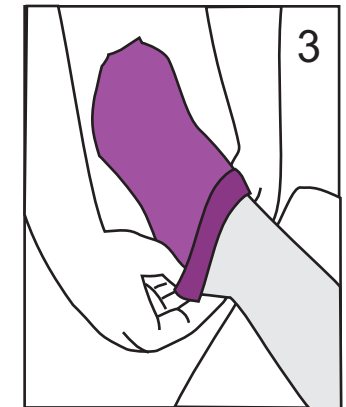
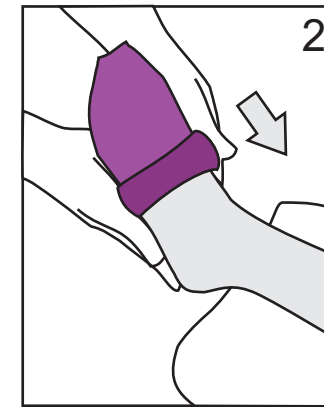
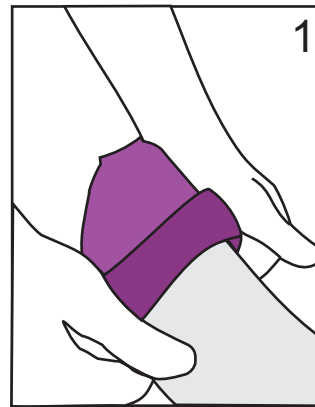
Kierrätys: Energiajäte 



LATEX FREE



Lääkinnällinen laite, luokka 1



CareCare Oy
Patteristontie 21 B
FI - 80400 Ylämylly

www.carecare.fi

Myynti/Sales/Beställningar:

sales@carecare.fi
+358 50 524 7559

care
care



FI UM11688, Pat.Pend FI 20175379

Opastevideot: www.carecare.fi/Yritykset/Opastevideot

IGS -Gripsockans Bruksanvisning

Ny finsk uppfinning för förhindrandet av halkning. Lätt att använda, luftig och flexibel. Användbar inomhus på alla golvytor, också i våta utrymmen. Produkten är tillverkad av miljövänligt material, som kan återvinnas. Gripsockan skapar ytterst mycket friktion. **Rulla upp gripsockan på foten - INTE genom att dra i skaftet.**

Val av Socka

Välj sockan enligt storleken på användarens fot. Om foten är uppsvullen, det finns suturer eller sår, välj då en storlek större socka. Sockan kan förstöras där det behöva också genom att klippa nätstrukturens hål större; strukturen sprättas inte upp. Hos patienter, som släpar ena foten, kan friktionen som gripsockan erbjuder, försvåra rörelseförmågan.

Att ta på sig Gripsockan

- 1 Börja med att sätta den rullade sockans spets över tårna.
- 2 **Fortsätt att ta på sockan genom att rulla upp den mot hälen.**
- 3 Rulla sockdelen upp mot vristen samtidigt som man töjer ut sockan över hälen.
- 4 Jämna ut sockan "masserande" med händerna mot foten, kontrollerande samtidigt att sockan inte spänner vid tårna.
OBS! Undvik nätstrukturens utvidgning vid hälen och ovanpå varandra varande spända lager på foten och vristen.

Klippning

- 5 Om användarens fot är uppsvullen, det finns sår / suturer kan sockan utvidgas genom att klippa den. Hög nätet och klipp på det stället som skall utvidgas.
OBS! Lämna alltid kvar ca 2 cm helt skaft för att få sockan att hållas på foten.
- 6 I duschen lyckas tåtvätten lätt, när man klipper upp ett ca 5 cm hål längs med tårna.
- 7 Vänd sockans spets ner under tårna och efter tvätten tillbaka på plats.

Avlägsning

- 8 Avlägsna sockorna genom att rulla från skaftet ned mot spetsen. Således är sockorna klara för nästa användning.

Teknisk information

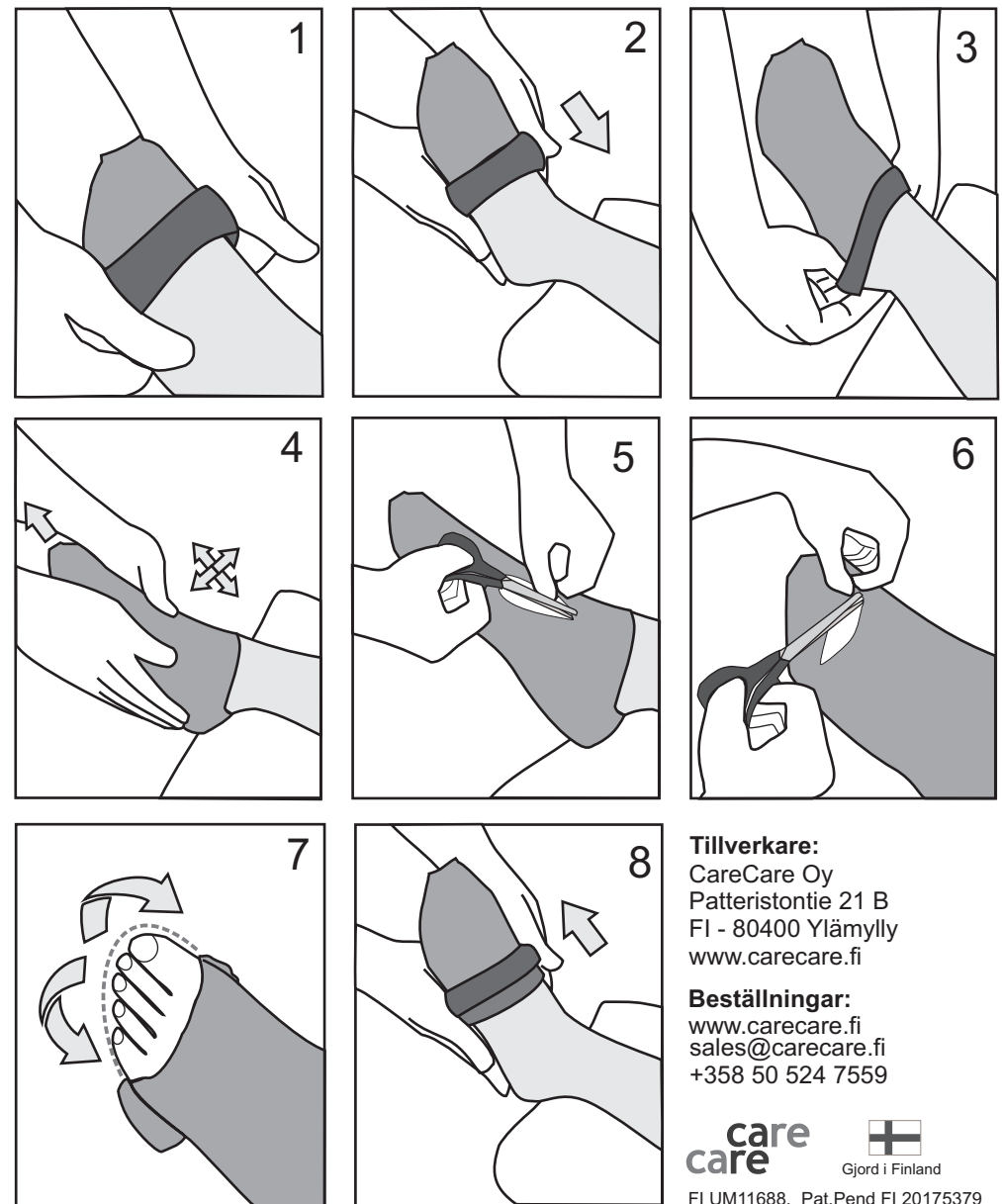
CareCare IGS - Instant Grip Sock

Gripsocka som hindrar halkning

Storlek: XS, S, M, L, XL

Material: SEBS

Återvinning: Energiavfall




Tillverkare:
CareCare Oy
Patteristontie 21 B
FI - 80400 Ylämylly
www.carecare.fi

Beställningar:
www.carecare.fi
sales@carecare.fi
+358 50 524 7559

care care 
Gjord i Finland
FI UM11688, Pat.Pend FI 20175379

Opastevideot: [www.carecare.fi/tuotteet/CareCare IGS](http://www.carecare.fi/tuotteet/CareCare%20IGS)
Bruksanvisningsvideon: [www.carecare.fi/tuotteet/CareCare IGS](http://www.carecare.fi/tuotteet/CareCare%20IGS)
Videoguide: [www.carecare.fi/Products/CareCare IGS](http://www.carecare.fi/Products/CareCare%20IGS)



 Medicinsk apparat klass 1

Instructions for the use of IGS Instant Grip Socks

IGS Instant Grip Socks are a new Finnish invention for the prevention of slipping. They are easy to use, breathable and flexible. The socks can be used on all indoor floor surfaces, including the shower and other wet surfaces. The product is made of environmentally friendly material that can be recycled for energy. The Instant Grip Socks create strong friction between the patient's feet and the floor. **When dressing the patient, roll the sock up foot - do not pull.**

Selection of IGS Instant Grip Sock

Choose the appropriate sock size based on the user's shoe size. If there are swelling, sutures or ulcers on the foot, simply go up one size. You can stretch the sock out at points of swelling, sutures or ulcers as required by cutting holes in the mesh structure. The mesh will not come apart beyond the cuts made.

Dressing

- 1 Start by placing the tip of the rolled sock at the toes.
- 2 **Continue by unwrapping the sock towards the heel - do not pull.**
- 3 Roll the sock open towards and over the ankle by gently stretching the sock with your thumbs.
- 4 Level the sock's mesh structure by "rubbing" it on the foot, at the same time checking that the sock is not too tight at the toes.
NB! Avoid straining the mesh structure at the heel and avoid tight layers at the ball of the foot and ankle.

Cutting

- 5 If the user's feet are swollen or there are ulcers or stitches, the sock can be widened by cutting. Raise the mesh off the skin and cut at the chosen locations.
NB! Always leave at least 2 cm of intact material at the sock stem in order to keep the sock in place.
- 6 To wash toes in the shower, you can cut approximately 5 cm of the sock horizontally at the lower part of the ball of the foot.
- 7 Flip the tip of the sock under the foot and after washing turn it back into place.

Undressing

- 8 Remove the socks by rolling from the cuff of the sock down towards the tip. This way the socks are rolled and ready for re-use.

Technical Data

CareCare IGS - Instant Grip Sock

Grip Sock for prevention of slipping

Size: XS, S, M, L, XL

Material: SEBS

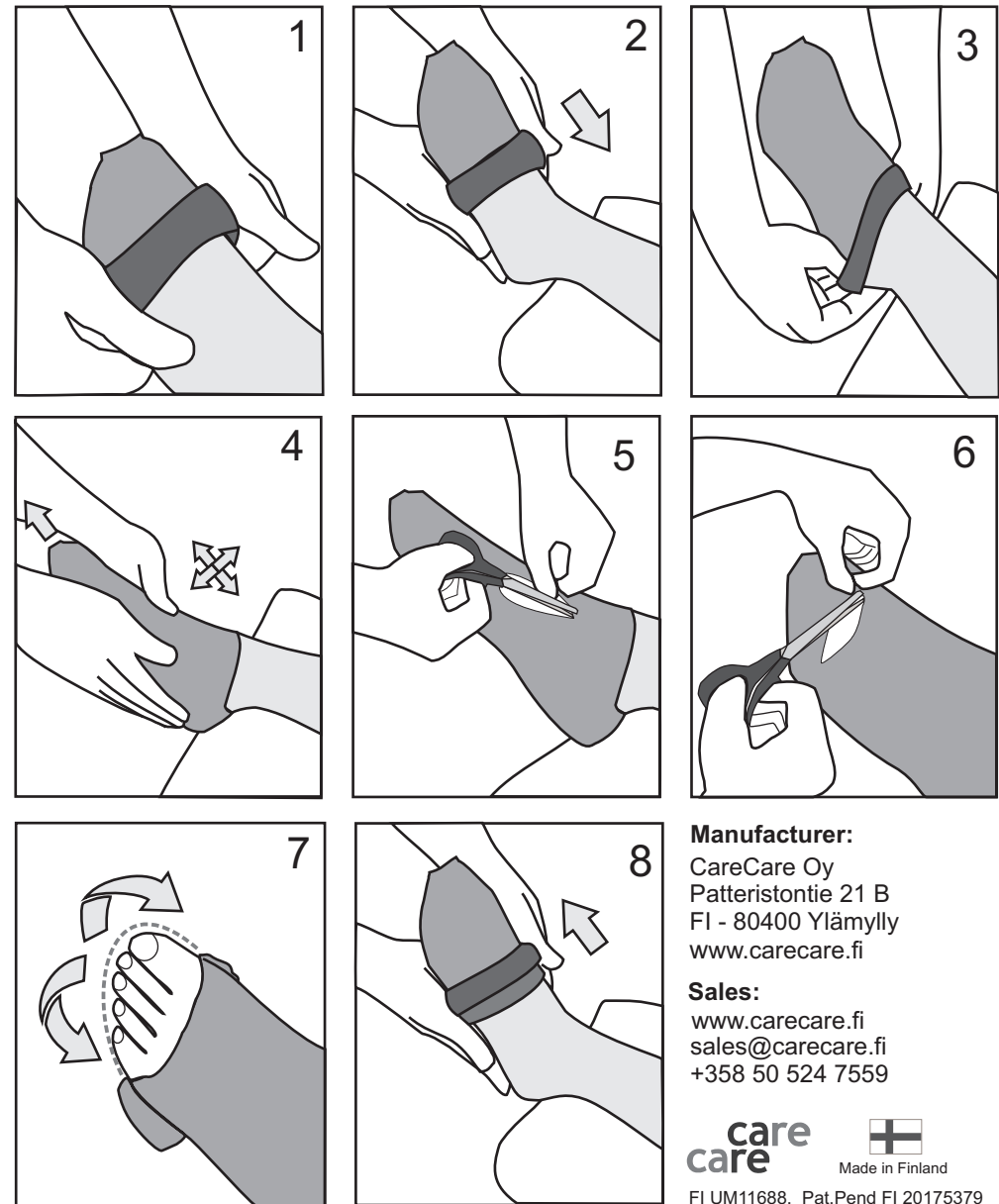
Recycling: Utilised by burning to produce energy



LATEX FREE



Medical Device, Class 1



Manufacturer:

CareCare Oy
Patteristontie 21 B
FI - 80400 Ylämylly
www.carecare.fi

Sales:

www.carecare.fi
sales@carecare.fi
+358 50 524 7559

care care 
Made in Finland

FI UM11688, Pat.Pend FI 20175379

Opastevideot: [www.carecare.fi/tuotteet/CareCare IGS](http://www.carecare.fi/tuotteet/CareCare%20IGS)

Bruksanvisningsvideon: [www.carecare.fi/tuotteet/CareCare IGS](http://www.carecare.fi/tuotteet/CareCare%20IGS)

Videoguide: [www.carecare.fi/Products/CareCare IGS](http://www.carecare.fi/Products/CareCare%20IGS)